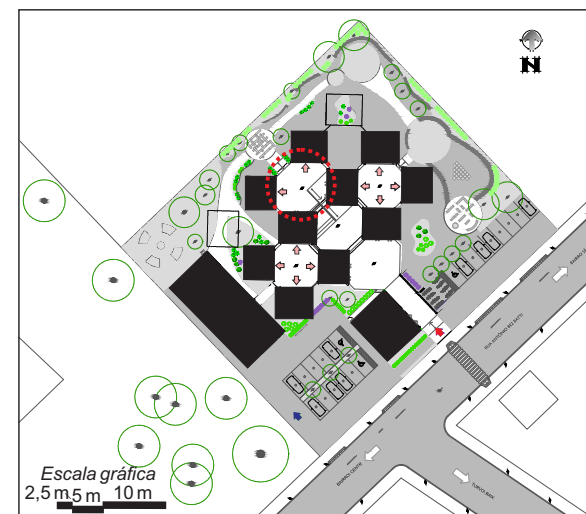
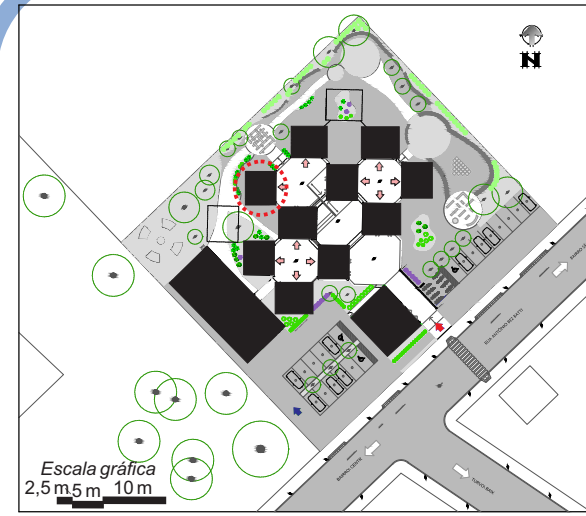


Centro Público de Educação Infantil de 0 a 5 anos no município de Turvo- SC.

DETALHAMENTO 05: MÓDULO ENSINO - SALA DE LEITURA

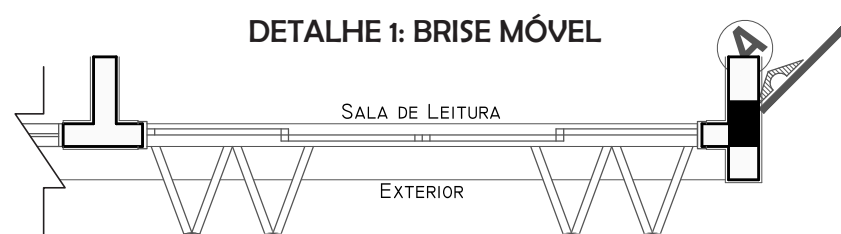
LEGENDA (VISTA B):

- 1- TINTA ACRÍLICA SUVINIL (Cor Curaçau Blue: P333)
- 2- TINTA ACRÍLICA SUVINIL (Laranja Imperial: R272)
- 3- TINTA ACRÍLICA SUVINIL (Cor Azaléia Branca: R207)
- 4- LAJE IMPERMEABILIZADA (I=35%)+TINTA SUVINIL (Cor Alga Marinha: M066)
- 5- BRISE FIXO DE MADEIRA ITAÚBA TRATADA
- 6- TINTA ACRÍLICA SUVINIL (Cor Quindim: R292)
- 7- JANELA BASCULANTE EM MADEIRA COM VIDRO TEMPERADO
- 8- ALVENARIA COMUM REBOCADA E PINTADA
- 9- PORTA DE MADEIRA MACIÇA

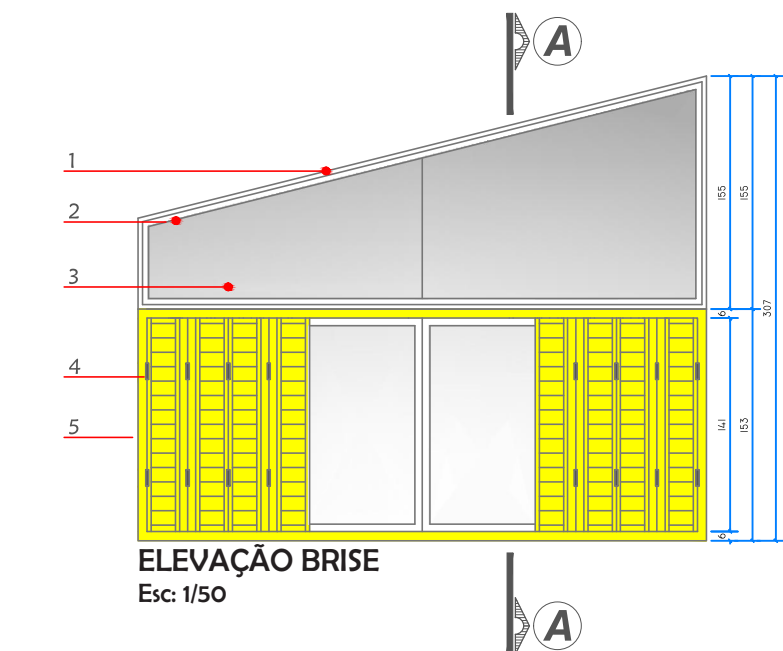


LEGENDA

- 1- CALHA METÁLICA
- 2- TERÇAS METÁLICAS
- 3- PILAR PRINCIPAL (aço: redondo)
- 4- PILARES secundários (d=0,20 cm: redondos), altura do piso= 3,60m, com ângulo de 50 C.
- 5- PILARES secundários (d=0,20 cm: redondos), altura do piso= 2,75m
- 6- PILARES DE LIGAÇÃO (d=0,10 cm: redondos)



PLANTA BAIXA BRISE
Esc: 1/50

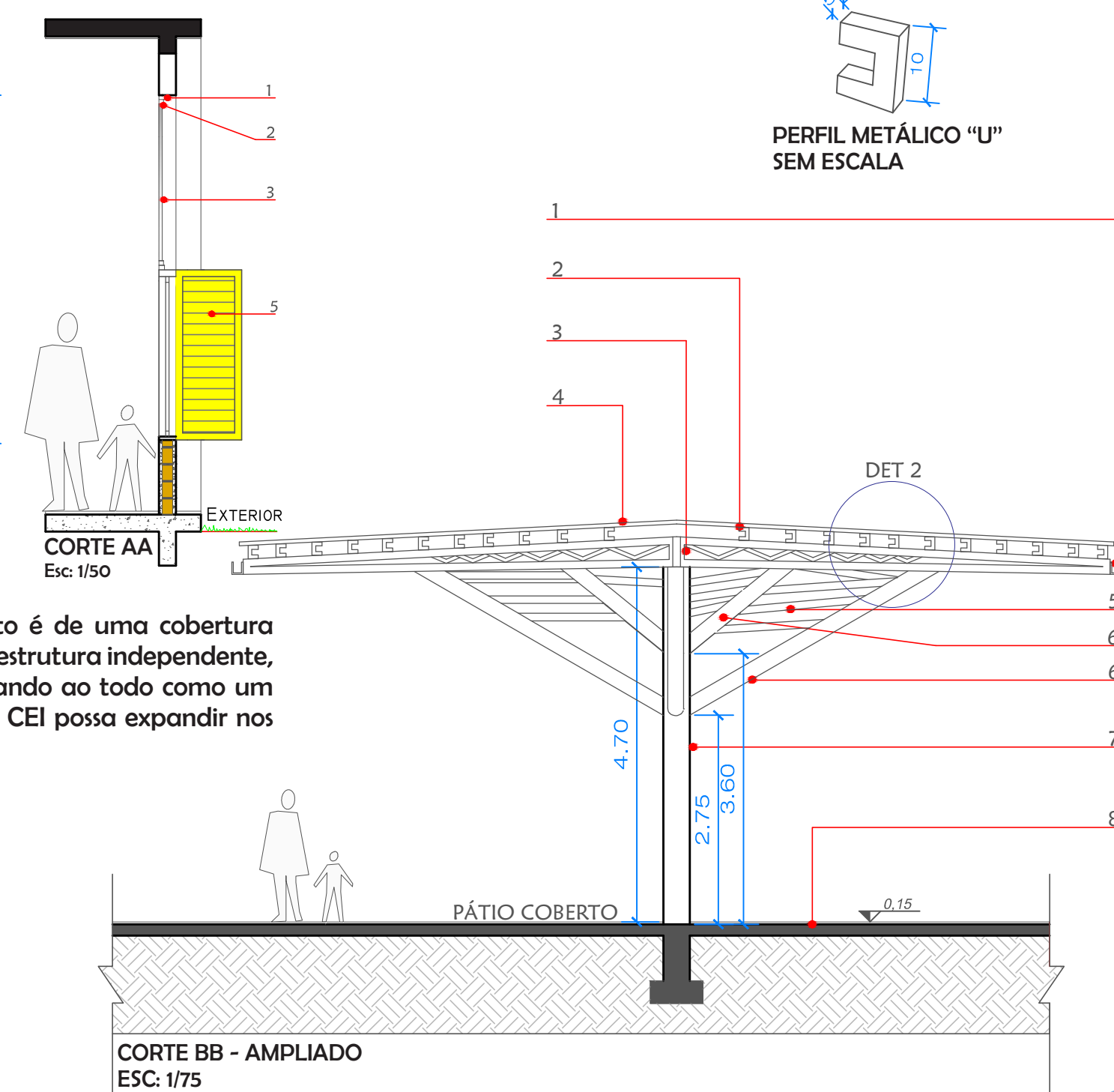


COBERTURA MODULAR: A concepção do projeto é de uma cobertura tridimensional modular que funciona como uma estrutura independente, mas podendo ser interligado a outros e funcionando ao todo como um conjunto único. A intenção da proposta é que o CEI possa expandir nos próximos anos.

LEGENDA

- 1- CALHA METÁLICA
- 2- PERFIL METÁLICO U
- 3- ESTRUTURA METÁLICA SANDUÍCHE
- 4- TELHA METÁLICA SANDUÍCHE (I=35%)
- 5- PILARES DE LIGAÇÃO (d=0,10 cm: redondos)
- 6- PILARES secundários (d=0,20 cm: redondos)
- 7- PILAR PRINCIPAL (aço: redondo)
- 8- PISO VINÍLICO (cor branca)

PLANTA BAIXA MÓDULO COBERTURA
Esc: 1/75



DETALHE 02: PERFIL "U"



DETALHAMENTO 05: MÓDULO ENSINO - SALA DE LEITURA



Imagem 95: Sala de leitura. - Fonte: Autora, 2014.

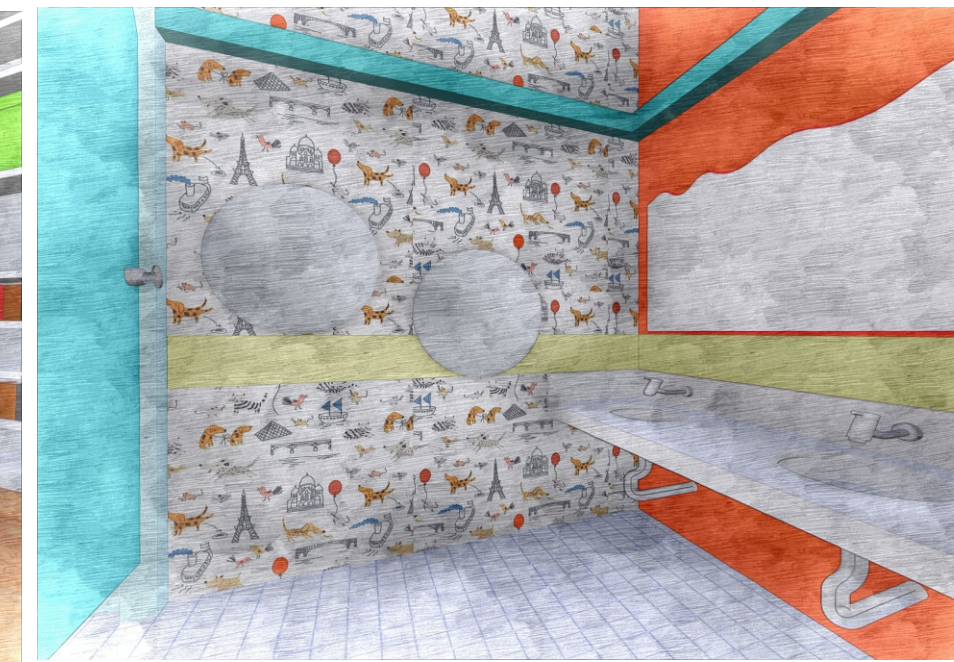
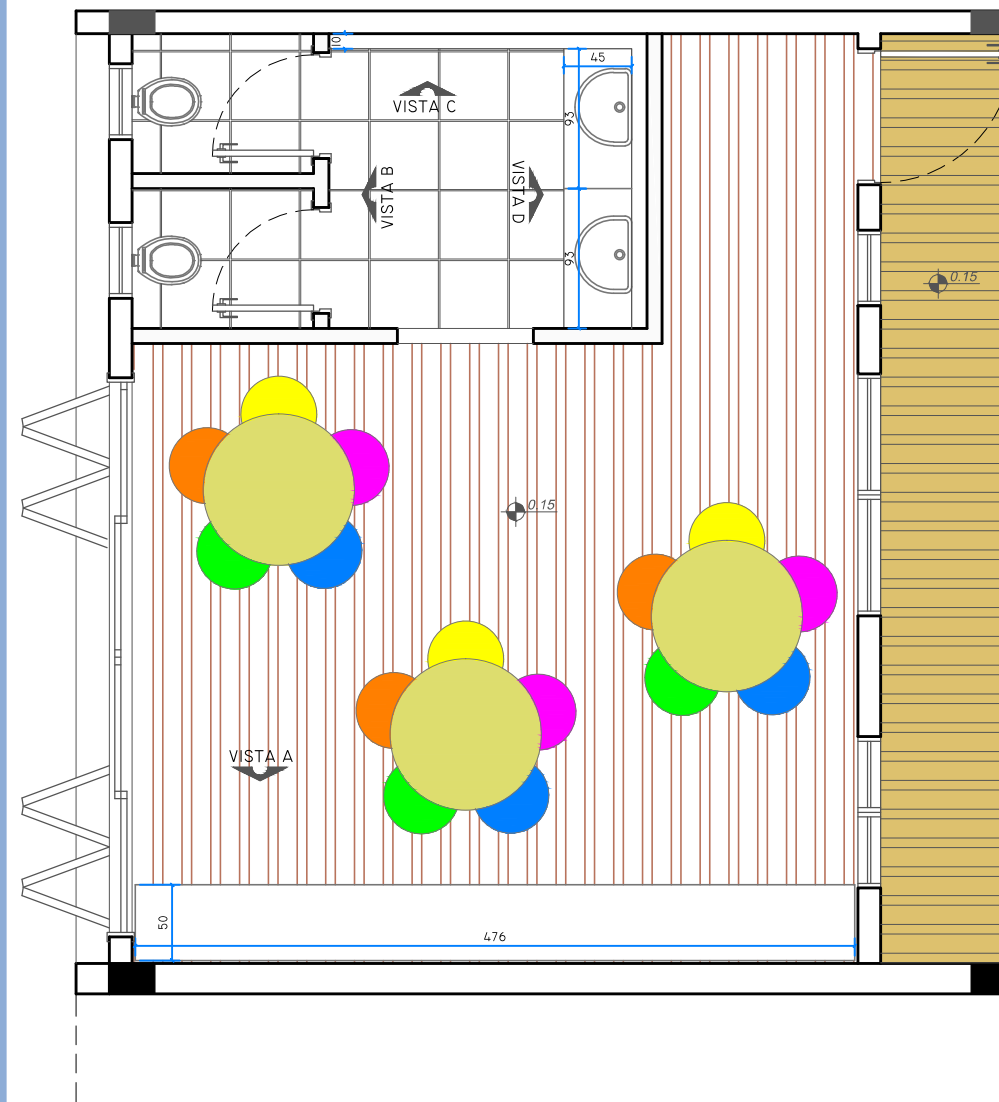


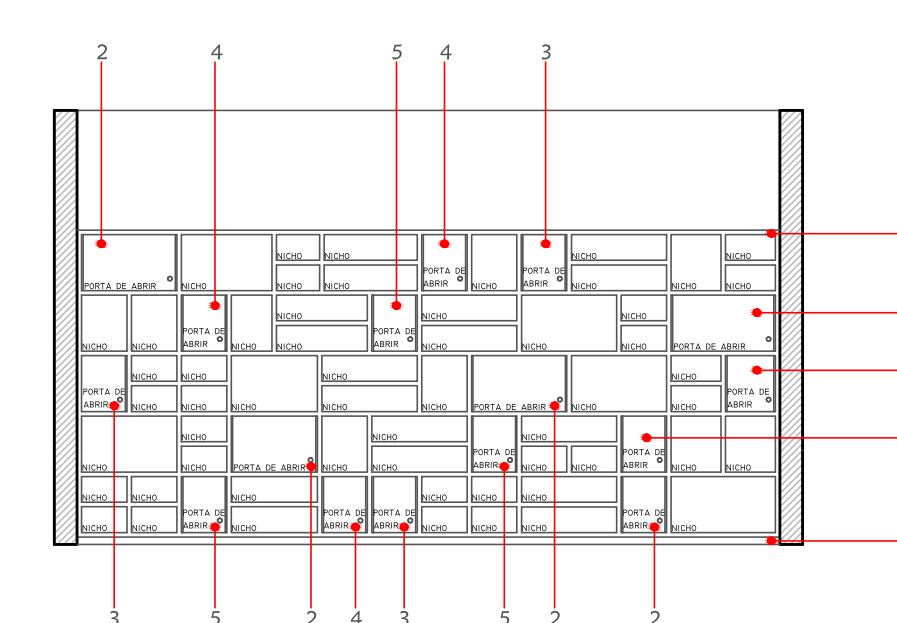
Imagem 96: Bwc infantil (sala de leitura). - Fonte: Autora, 2014.



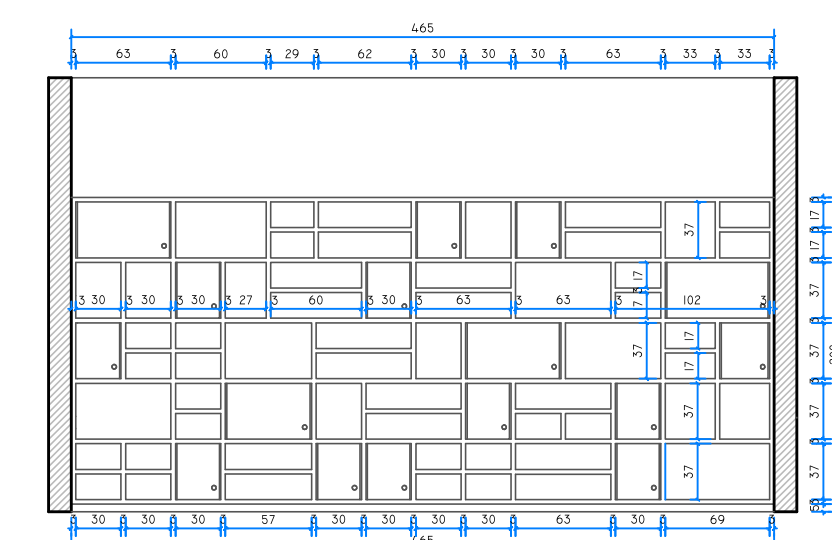
Imagem 97: Sala de leitura. - Fonte: Autora, 2014.



PLANTA BAIXA LAYOUT - SALA DE LEITURA
Esc: 1/50



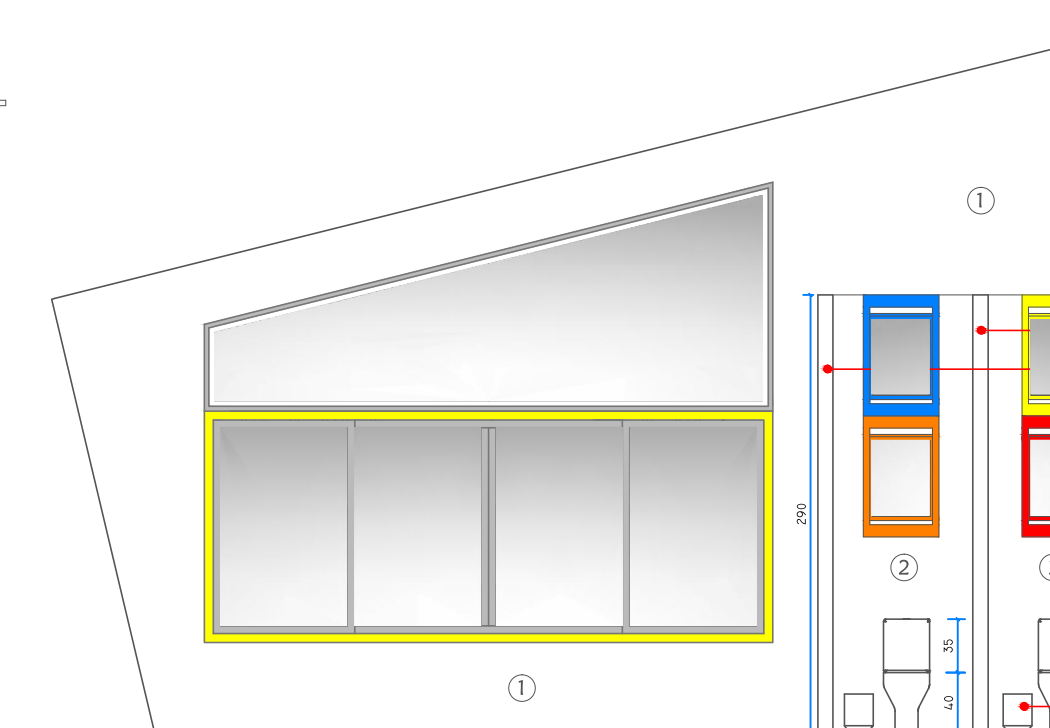
VISTA A - ARMÁRIO LIVROS
Esc: 1/50



VISTA A - ARMÁRIO LIVROS
Esc: 1/50

LEGENDA

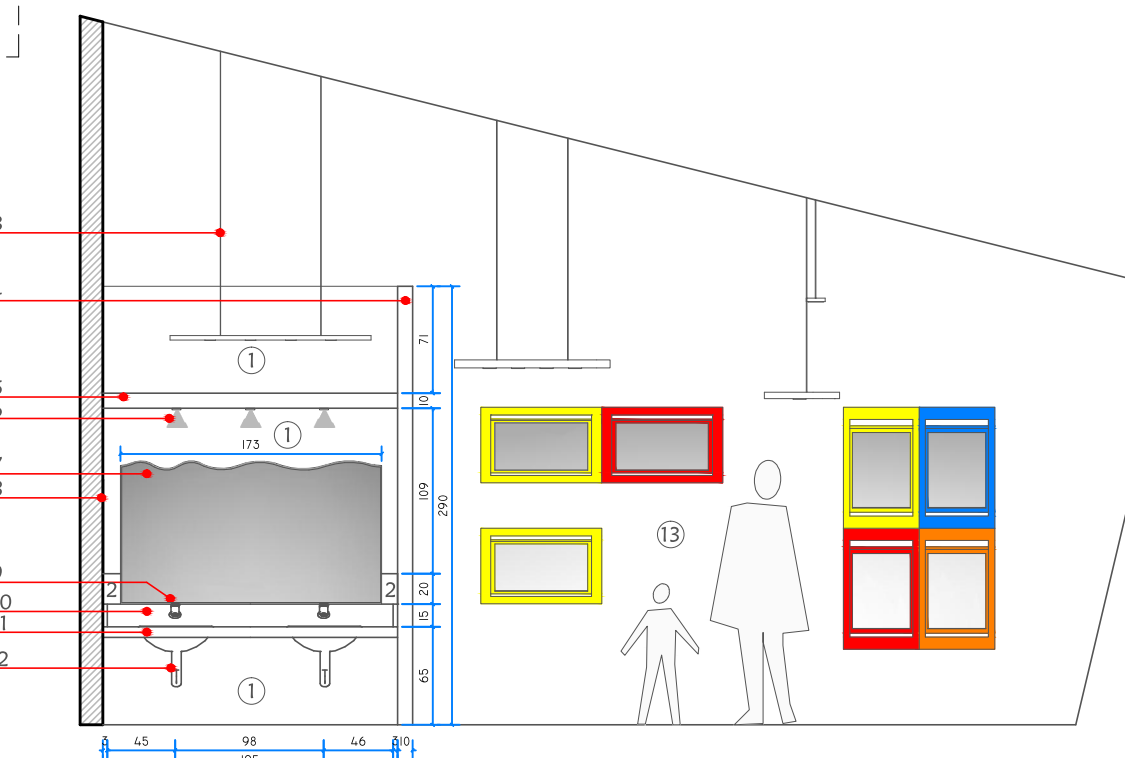
- 1- MDF COR BRANCA
- 2- LACA ACETINADO COR:AMARELA
- 3- LACA ACETINADO COR:PURPURA
- 4- LACA ACETINADO COR:PINK
- 5- LACA ACETINADO COR:CVAN
- 6- RODAPÉ



VISTA B - BWC INFANTIL
Esc: 1/50

LEGENDA

- 1- TINTA ACRÍLICA SUVINIL (Cor Azaléia Branca: R207)
- 2- REVESTIMENTO TINTA EPÓXI SUVINIL (Cor:Torta de morango- C105)
- 3- REVESTIMENTO TINTA EPÓXI SUVINIL (Cor:Geleiras- C333)
- 4- PAREDE DE DRYWALL
- 5- VASO SANITÁRIO BRANCO COM CAIXA ACOPLADA DECA
- 6- LIXEIRA

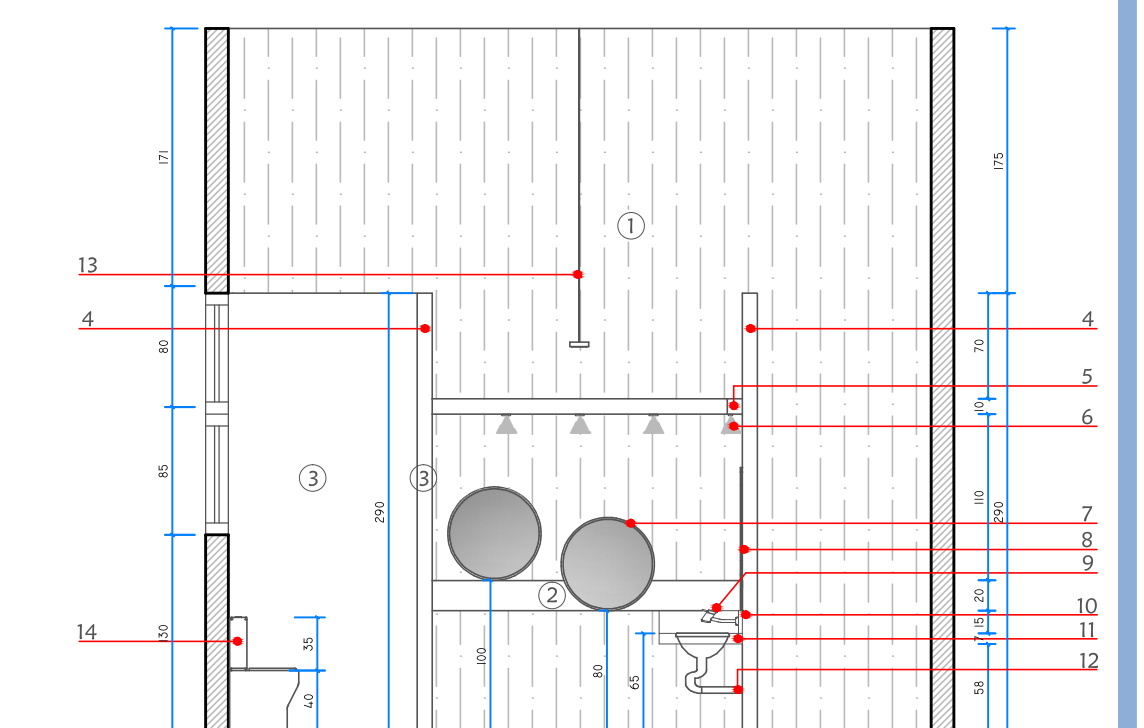


VISTA D - BWC INFANTIL
Esc: 1/50

LEGENDA

- 1- REVESTIMENTO TINTA EPÓXI SUVINIL (Cor:Laranja Imperial- R272)
- 2- REVESTIMENTO TINTA EPÓXI SUVINIL (Cor:Pão de Queijo- C033)
- 3- LUMINÁRIA PENDENTE (Lineare grande: alumínio branco) FIXADO NO FORRO
- 4- PAREDE DE DRYWALL
- 5-
- 6- ILUMINAÇÃO EM SPOT DE LED FIXADO.....
- 7- ESPELHO (2mm) FIXADO NA PAREDE h=0,73cm
- 8- ESPELHO OVAL (2mm) FIXADO NA PAREDE h=0,60cm
- 9- TORNEIRA EM AÇO INOX DOCOL
- 10- RODAPIA EM TRAVERTINO
- 11- BANCADA EM TRAVERTINO
- 12- SIFÃO
- 13- TINTA ACRÍLICA SUVINIL (Cor Azaléia Branca: R207)

SALA DE LEITURA: O espaço apresenta diferentes formas de apropriação: as mesas e os puffs podem ser deslocados ou mantidas no layout proposto, as paredes e o forro são revestidos de madeira, o que deixa a sala mais aconchegante, o que também ajuda na qualidade estética, o armário de livros chama a atenção pelas cores e pela assimetria. Todos os mobiliários internos das salas são ajustados conforme a faixa etária das crianças que irão estudar na sala.



VISTA C - BWC INFANTIL
Esc: 1/50

LEGENDA

- 1- PAPEL DE PAREDE COM TEMA INFANTIL
- 2- REVESTIMENTO TINTA EPÓXI SUVINIL (Cor:Pão de Queijo- C033)
- 3- REVESTIMENTO TINTA EPÓXI SUVINIL (Cor:Geleiras- C333)
- 4- PAREDE DE DRYWALL
- 5- NICHOS PARA ILUMINAÇÃO
- 6- ILUMINAÇÃO EM SPOT DE LED FIXADO NO NICHOS SUPERIOR
- 7- ESPELHO OVAL (2mm) FIXADO NA PAREDE h=0,95cm
- 8- ESPELHO OVAL (2mm) FIXADO NA PAREDE h=0,73cm
- 9- TORNEIRA EM AÇO INOX DOCOL
- 10- RODAPIA EM TRAVERTINO
- 11- BANCADA EM TRAVERTINO
- 12- SIFÃO
- 13- LUMINÁRIA PENDENTE (Lineare grande: alumínio branco) FIXADO NO FORRO
- 14- VASO SANITÁRIO BRANCO COM CAIXA ACOPLADA DECA



Imagem 98: Sala de aula de 4 a 5 anos. - Fonte: Autora, 2014.

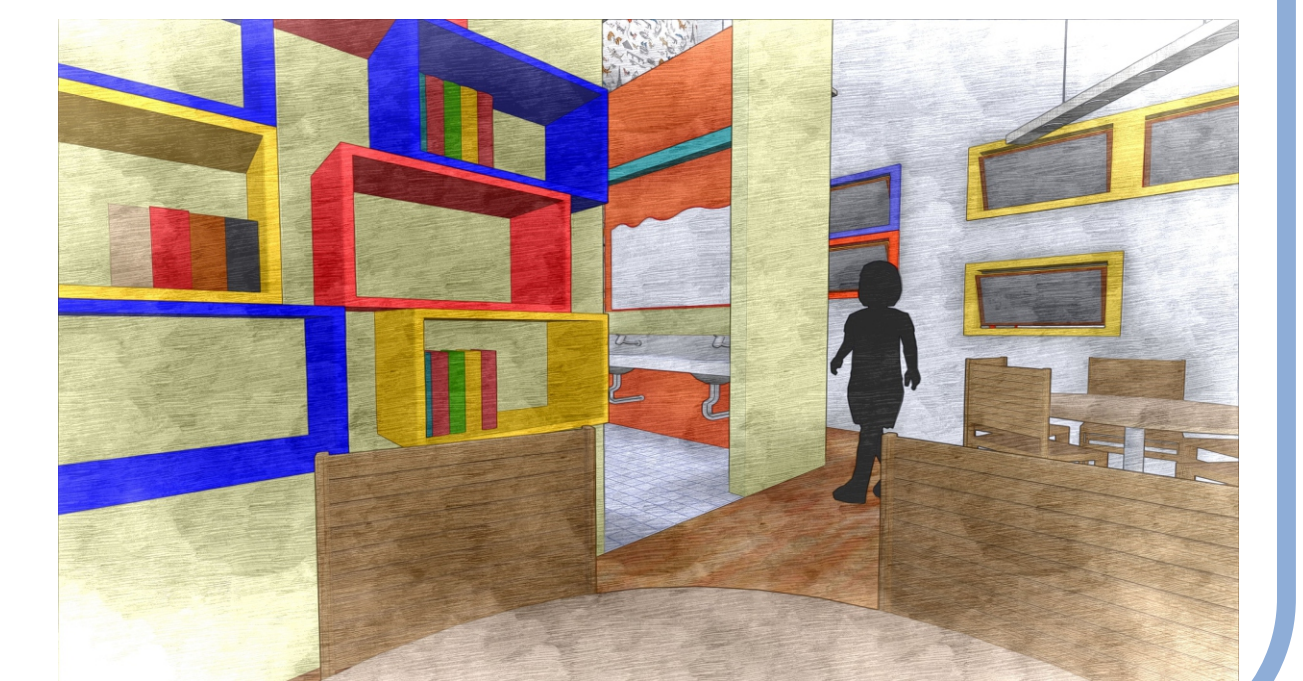


Imagem 99: Sala de aula de 4 a 5 anos. - Fonte: Autora, 2014.